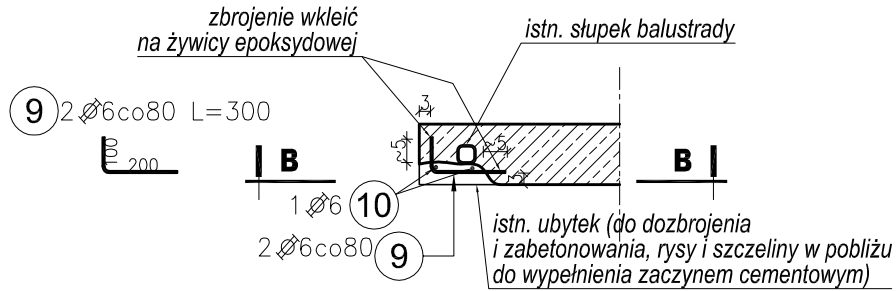


SCHEMAT NAPRAWY ZAKOŃCZEŃ BELEK KRAWĘDZIOWYCH OD STRONY TARASU

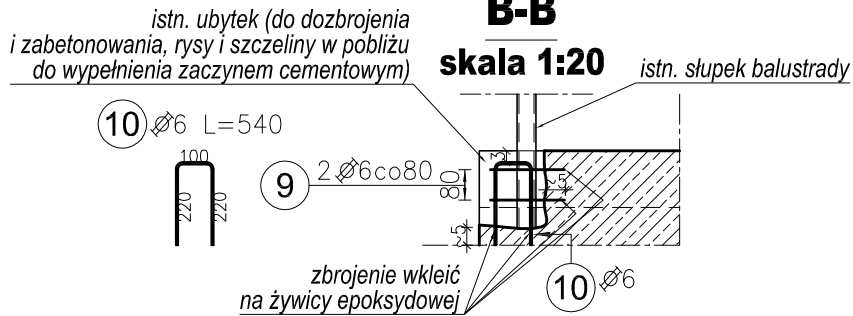
(belka od strony południowej; belkę od strony północnej
naprawić analogicznie) - RZUT

skala 1:20



B-B

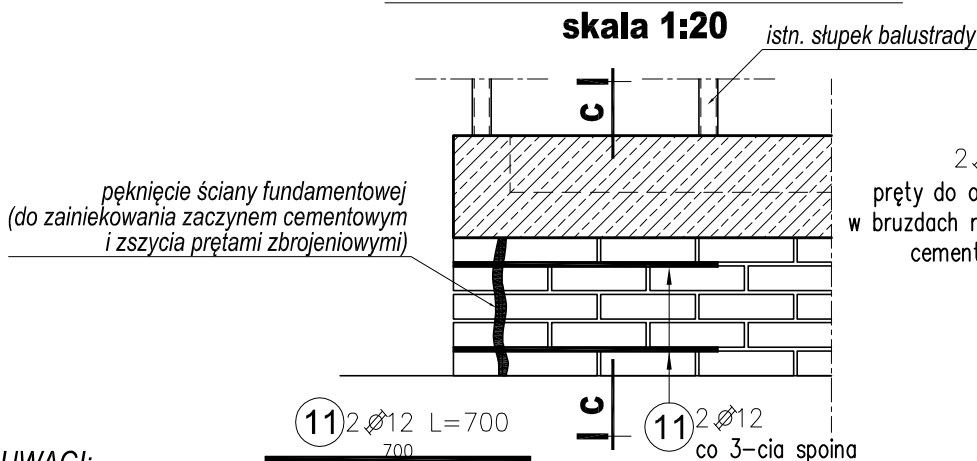
skala 1:20



SCHEMAT NAPRAWY PĘKNIĘCIA ŚCIANY FUNDAMENTOWEJ

(ściana od strony zachodniej; ścianę od strony wschodniej
naprawić analogicznie) - WIDOK

skala 1:20



C-C

skala 1:20



UWAGI:

- wymiary i rzędne sprawdzić na budowie,
- długości prętów zbrojeniowych dostosować na budowie,
- kolejność wykonywania robót wg opisu technicznego,
- podczas wykonywania robót na bieżąco kontrolować stan istniejącej konstrukcji.

Beton:	C25/30 (B30)
Stal zbrojeniowa:	A-IIIIN /B500SP/
Otulina zbrojenia:	30mm (belka krawędziowa)
Żywica epoksydowa:	Koelner R-KEX II

INWESTOR:	HRUBIESZOWSKA SPÓŁDZIELNIA MIESZKANIOWA IM. STANISŁAWA STASZICA W HRUBIESZOWIE, UL. POLNA 19, 22-500 HRUBIESZÓW		
NAZWA I ADRES OBIEKTU:	POCHYLNIA PRZEZNACZONA DLA OSÓB NIEPEŁNOSPRAWNYCH UL. LUDNA 22, 22-500 HRUBIESZÓW		
PROJEKTANT:	MGR INŻ. MICHAŁ ANDRZEJEWSKI upr. nr MAP/0075/PWBKb/17 specjalność: konstrukcyjno-budowlana	FAZA:	PROJEKT NAPRAWY
TYTUŁ RYSUNKU:	PROJEKTOWANA NAPRAWA LOKALNYCH USZKODZEŃ	BRANŻA:	KONSTRUKCJA
		DATA:	09.2020
		SKALA:	1 : 20
		NR RYSUNKU:	K-07