

# Pochylnia przeznaczona dla osób niepełnosprawnych

## ZAKRES NAPRAWY

skala 1:100

zespoleńie pękniętych fragmentów murku poprzez iniekcję zaczynem cementowym oraz kotwienie prętów stalowych w spoinach muru

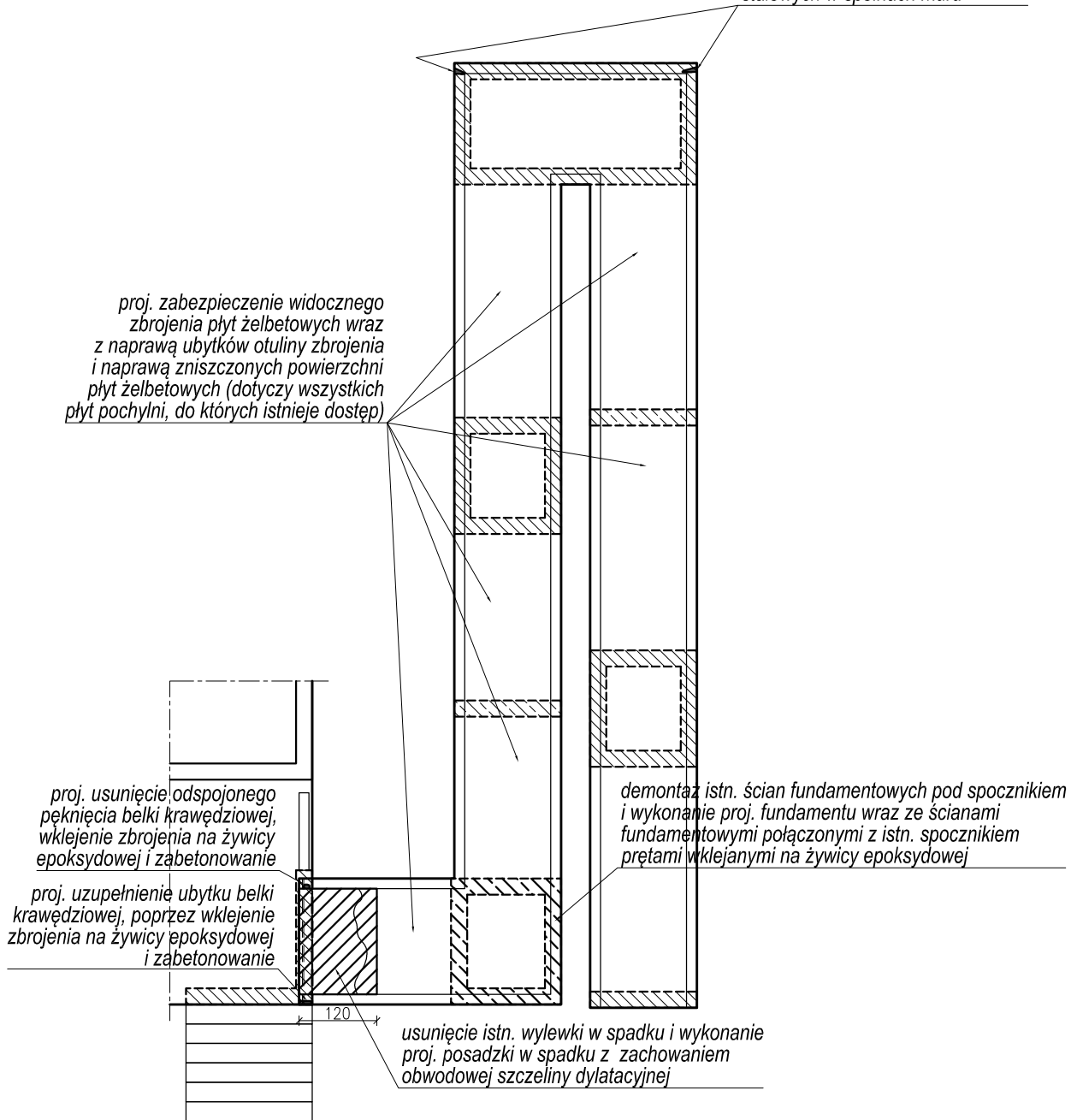
proj. zabezpieczenie widocznego zbrojenia płyt żelbetowych wraz z naprawą ubytków otuliny zbrojenia i naprawą zniszczonych powierzchni płyt żelbetowych (dotyczy wszystkich płyt pochylni, do których istnieje dostęp)

proj. usunięcie odspojonego pęknięcia belki krawędziowej, wklejenie zbrojenia na żywicy epoksydowej i zabetonowanie

proj. uzupełnienie ubytku belki krawędziowej, poprzez wklejenie zbrojenia na żywicy epoksydowej i zabetonowanie

demontaż istn. ścian fundamentowych pod spocznikiem i wykonanie proj. fundamentu wraz ze ścianami fundamentowymi połączonymi z istn. spocznikiem prętami wklejanymi na żywicy epoksydowej

usunięcie istn. wylewki w spadku i wykonanie proj. posadzki w spadku z zachowaniem obwodowej szczeliny dylatacyjnej



INWESTOR:	HRUBIESZOWSKA SPÓŁDZIELNIA MIESZKANIOWA IM. STANISŁAWA STASZICA W HRUBIESZOWIE, UL. POLNA 19, 22-500 HRUBIESZÓW		
NAZWA I ADRES OBIEKTU:	POCHYLNIA PRZEZNACZONA DLA OSÓB NIEPEŁNOSPRAWNYCH UL. LUDNA 22, 22-500 HRUBIESZÓW		
PROJEKTANT:	MGR INŻ. MICHAŁ ANDRZEJEWSKI upr. nr MAP/0075/PWBKb/17 specjalność: konstrukcyjno-budowlana		FAZA: PROJEKT NAPRAWY
TYTUŁ RYSUNKU:	ZAKRES NAPRAWY USZKODZEŃ	BRANŻA:	KONSTRUKCJA
		DATA:	09.2020
		SKALA:	1 : 100
		NR RYSUNKU:	K-03